



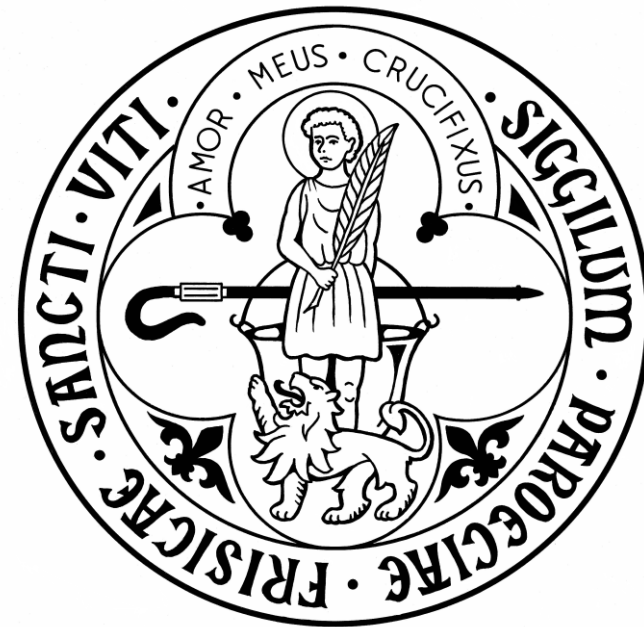
# Sint-Vitusparochie

samen één

1

## parochiezegel

voor alle officiële  
kerkelijke  
documenten





?

**parochielogo:** nieuw beeld  
nog niet bekend

3

wij

Leeuwarden  
Wergea / Warten  
Wytgaard / Easterwierrum  
Jirnsum

4

**lokale** parochiegemeenschappen  
**sámen**  
de **Sint-Vitusparochie**

# wat doen we plaatselijk

## - decentraal -

- lokale parochiegemeenschap blijven, aandacht voor elkaar hebben
- samen de liturgie vieren in de lokale parochiegemeenschap, met alle bijbehorende zaken als lezen, misdienen, schoonmaken, bloemen, etc.
- meehelpen om de Sint-Vitusparochie tot een levende parochie te maken, bijv. door plaats te nemen in een beraad (parochiebreed)
- zorgen voor voldoende inkomsten om het lokale kerkgebouw e.d. te kunnen blijven onderhouden voor de toekomst.
- begraafplaats

# wat doet de commissie gemeenschap en beheer

6

die is dé verbinder tussen de lokale gemeenschap en het centrale parochiebestuur

# wat doen we níet meer lokaal

7

of wel: wat wordt centraal  
voor ons geregeld?

## beleid rondom geloven, katholiek zijn

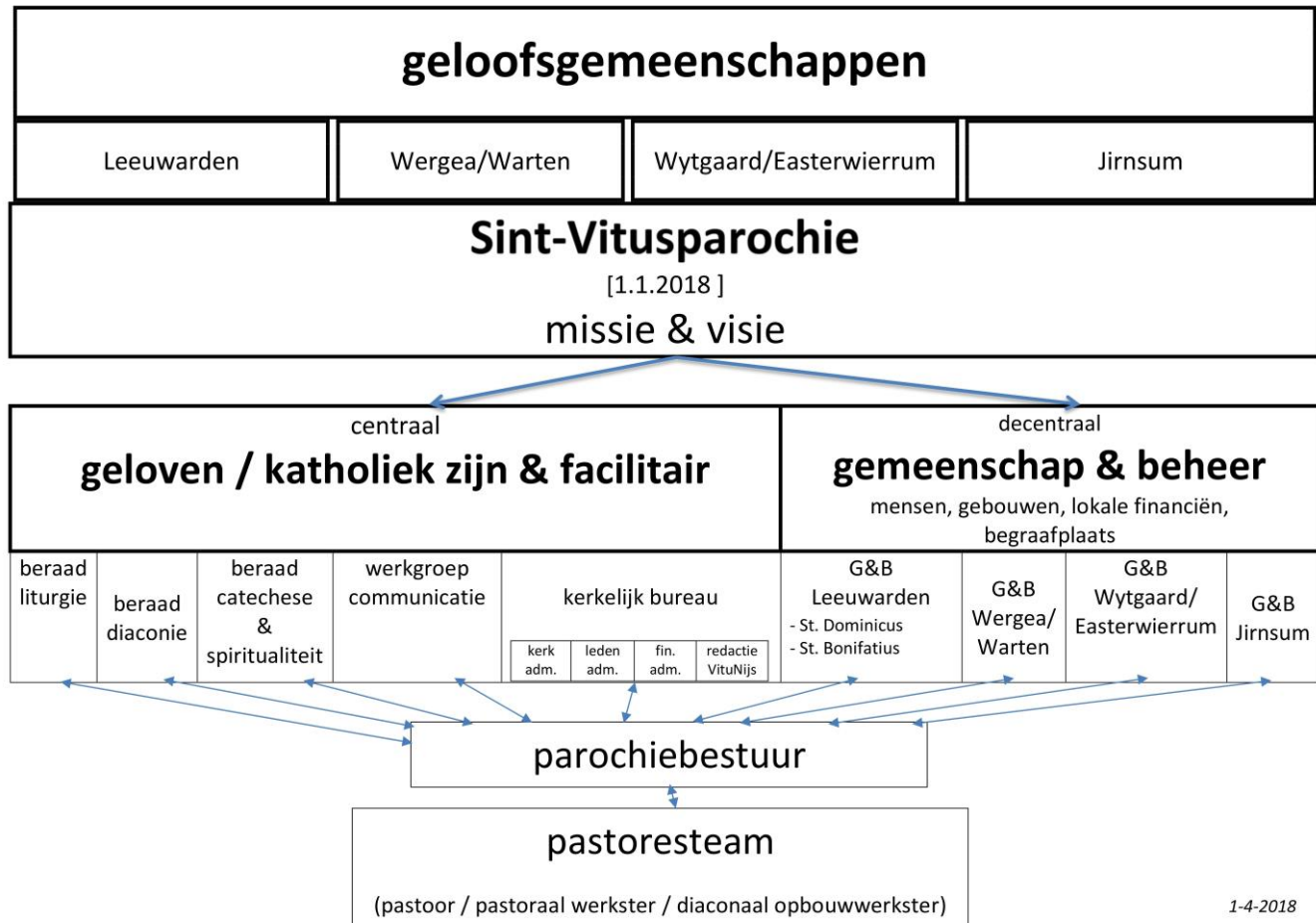
- alle zaken die voor de hele Sint-Vitusparochie gelden, zullen centraal geregeld worden
- zo worden we één parochie, voorkomen we dubbel werk en maken we optimaal gebruik van onze vrijwilligers



# wat gaan we gezamenlijk doen - **centraal** -

- beraad liturgie
- beraad diaconie
- beraad catechese en spiritualiteit
- werkgroep communicatie: website en facebook
- kerkelijk bureau:
  - kerkelijke administratie, zoals:
    - misintenties
    - liturgieboekjes
    - doop- en overlijdensadministratie
  - ledenadministratie
  - centrale financiën
  - redactie parochieblad 'VitusNijs'

# organogram



1-4-2018

# Sint-Vitus

11

de centrale taken vragen  
vrijwilligers  
uit álle geloofsgemeenschappen