



**HERINVULLING & REVITALISATIE**

# Titus Brandsmahuis

Opening 21-01-2022



ADEMA ARCHITECTEN



**JURRIËNS**  
**NOORD**

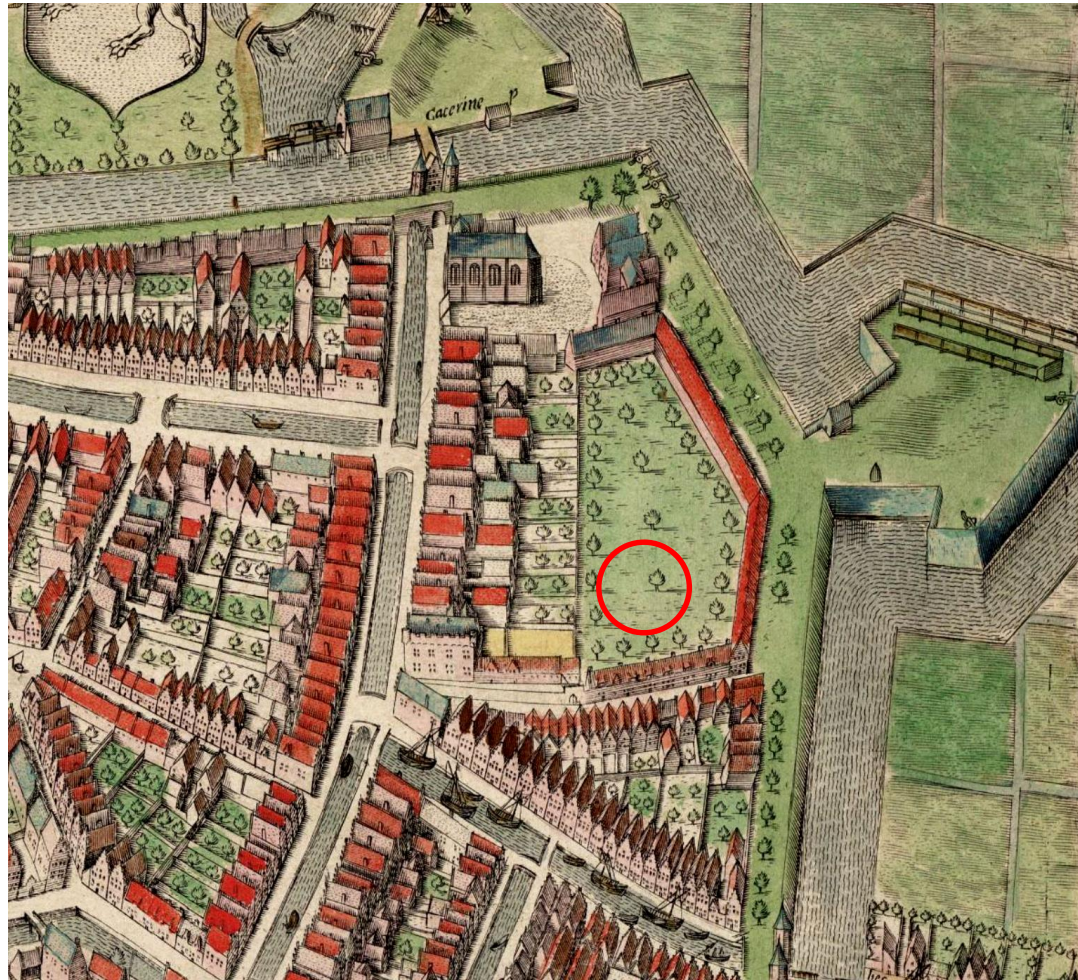
**P. de VRIES**  
INSTALLATIETECHNIEKEN BV

## 1 **UITGANGSPUNTEN**

- Pand niet verkopen aan projectontwikkelaar maar Titus Brandsmahuis veiligstellen als parochiecentrum in de binnenstad.
- Multifunctionele meer publieke begane grond, verbinding Amelandskwartier
- Her-invulling verdiepingen tot vier appartementen
- Restauratie/ revitalisatie van het geheel



#### 4. GESCHIEDENIS - 1603



- Stadsuitbreiding 16<sup>e</sup> eeuw
- De tuinen, omheiden landerijen van het Amelandshuis
- Amelandshuis, stins. Hoek Voorstreek en de Amelandstraat
- Binnenhof

Axonometrische projectie Sems en Bast, 1603. Bron: HCL

#### 4. GESCHIEDENIS - 1760



- 16<sup>e</sup> en 17<sup>e</sup> eeuw, gouden tijden
- Geheel omgrachte vesting
- Aanleg in Franse stijl



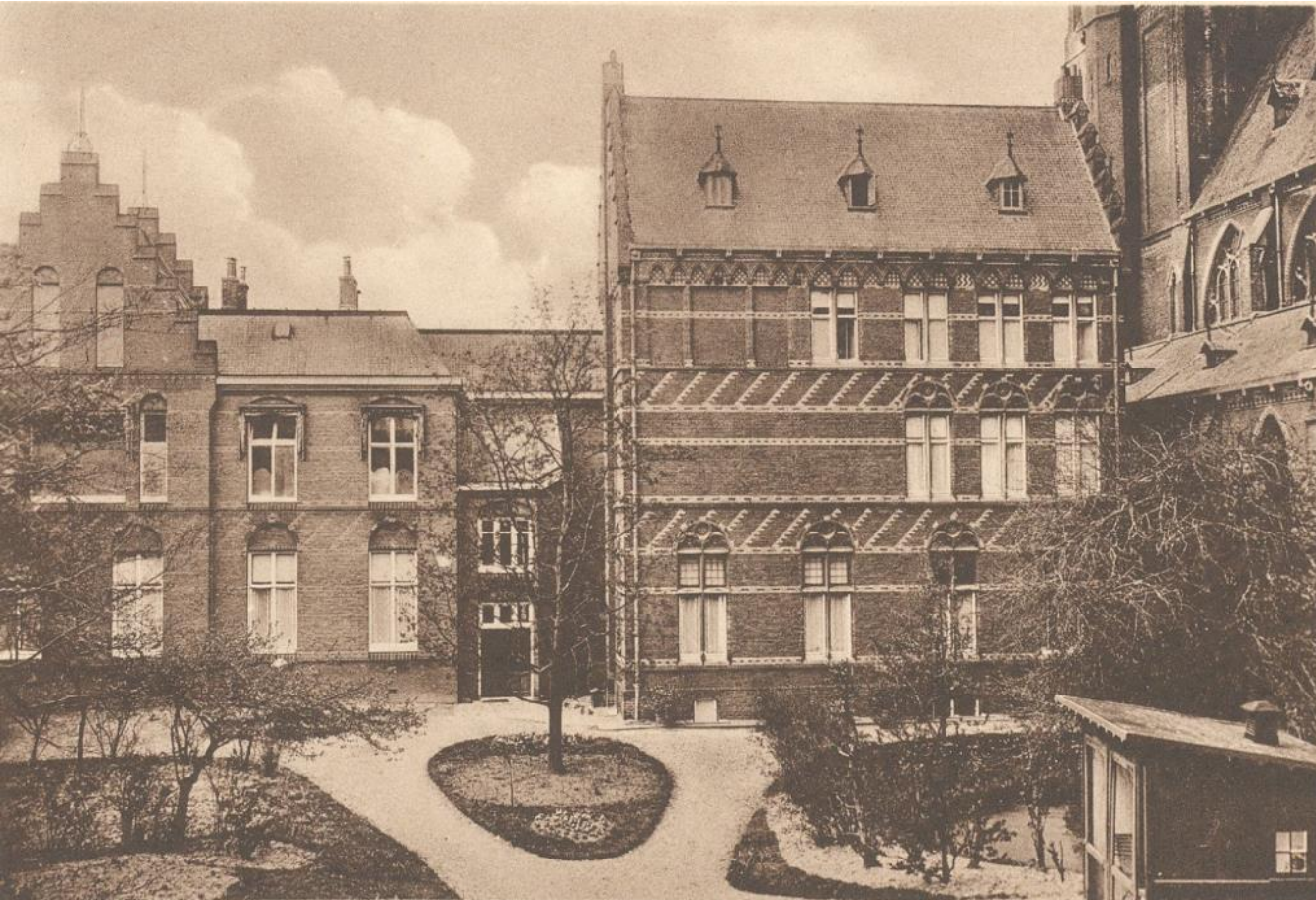
#### 4. GESCHIEDENIS - 1876



- 1. St. Bonifatiuskerk, 1882-1884
- 2. Westpastorie, 1884, sinds 1887 Hospitaal
- 3. Operatiezaal, 1899
- 4. Gaanderij, 1905
- 5. Amelandshuis, oorsprong 14<sup>e</sup> eeuw
- 6. Oostpastorie, 1887

Wijkaart A, 1876

#### 4. **GESCHIEDENIS** - Bonifatiushospitaal



St. Bonifacius Hospitaal Binnentuin

*Achtergevel oost 1925- 1935*

- Bonifatiushospitaal
- 1899 Uitgebreid met operatiezaal
- 1905 Verbinding Amelandshuis – operatiezaal
- 1935 Nieuw hospitaal Troelstraweg
- Operatiezaal afgebroken
- Bouw St. Jozefpension

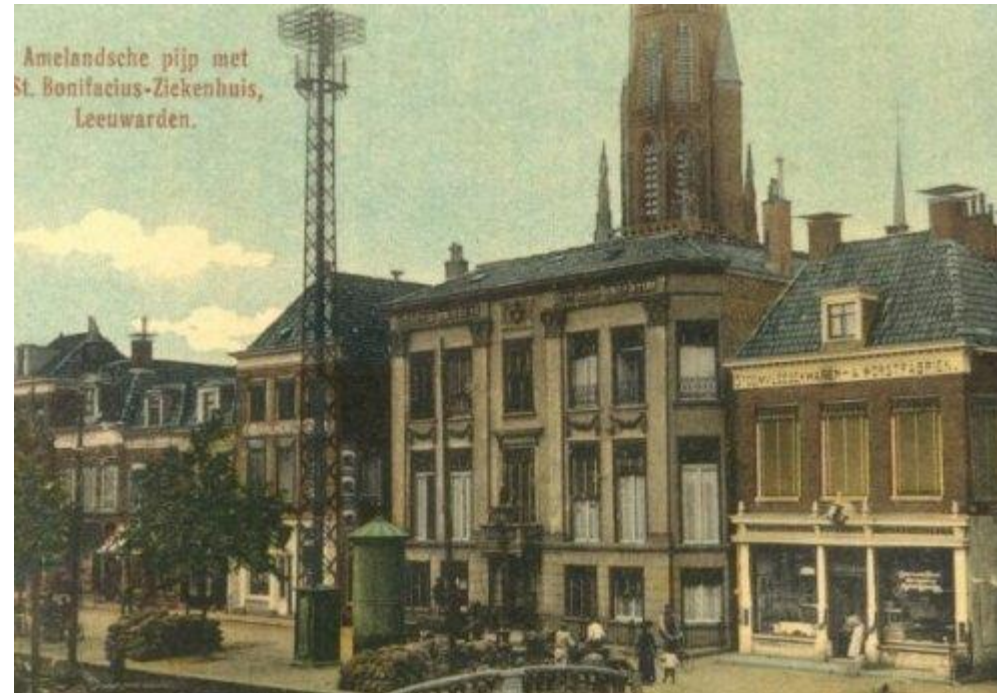


#### 4. **GESCHIEDENIS** Bonifatiushospitaal



*Gaanderij tussen Amelandshuis en Operatiezaal 1925- 1935*

- 1984 Oude Amelandshuis brand af
- Sloop St. Jozefpension & gaanderij



*Het Amelandshuis aan de Voorstreek, 1925-1935.*

*St. Bonifacius Hospitaal*

2. **GEBOUW** - Omgeving



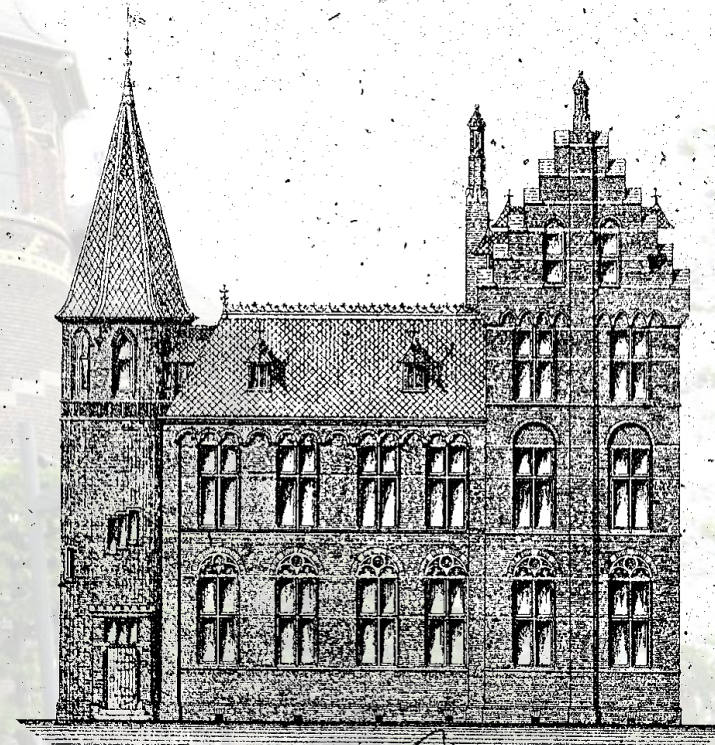
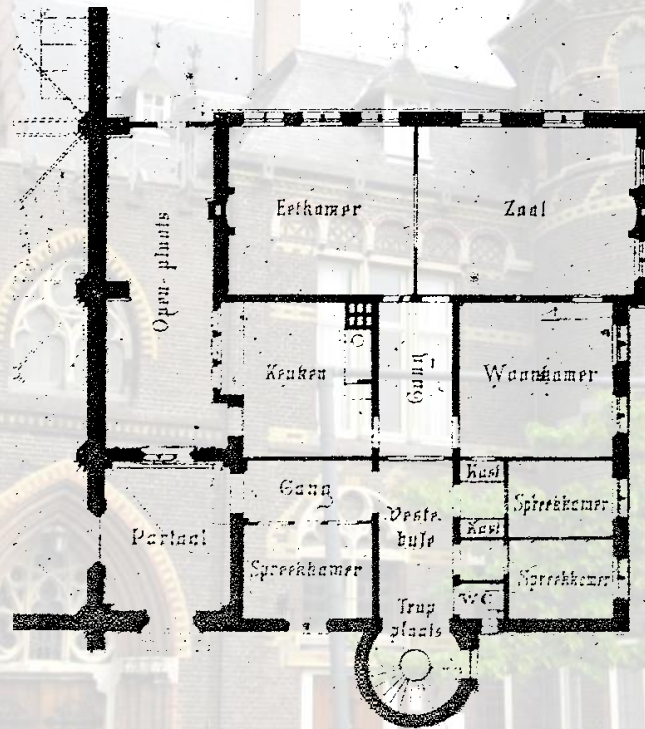
Beeld 1993



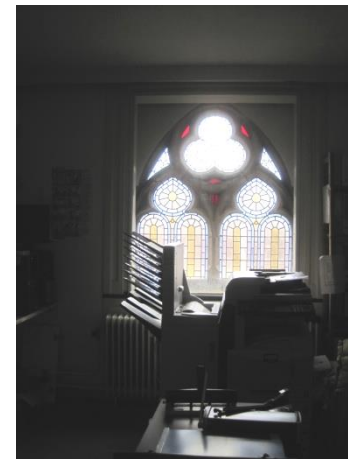
### 3. **BOUWTEKENINGEN** - TITUS BRANDSMAHUIS

Westelijke pastorie der St.  
Bonifatiuskerk, gebouwd in 1884 naar  
ontwerp van P.J.H. Cuypers.

- traptoren onder leingedekte korte  
ingesnoerde naaldspits met  
fantasie-bekroning.
- gekleurde baksteen, natuursteen  
en siermetselwerk in boogtrommels,  
boogfriezen, venstertraceringen in  
neoromaanse en neogotische  
vormen.
- rechtgesloten en getoogde deur-  
en vensteropeningen.

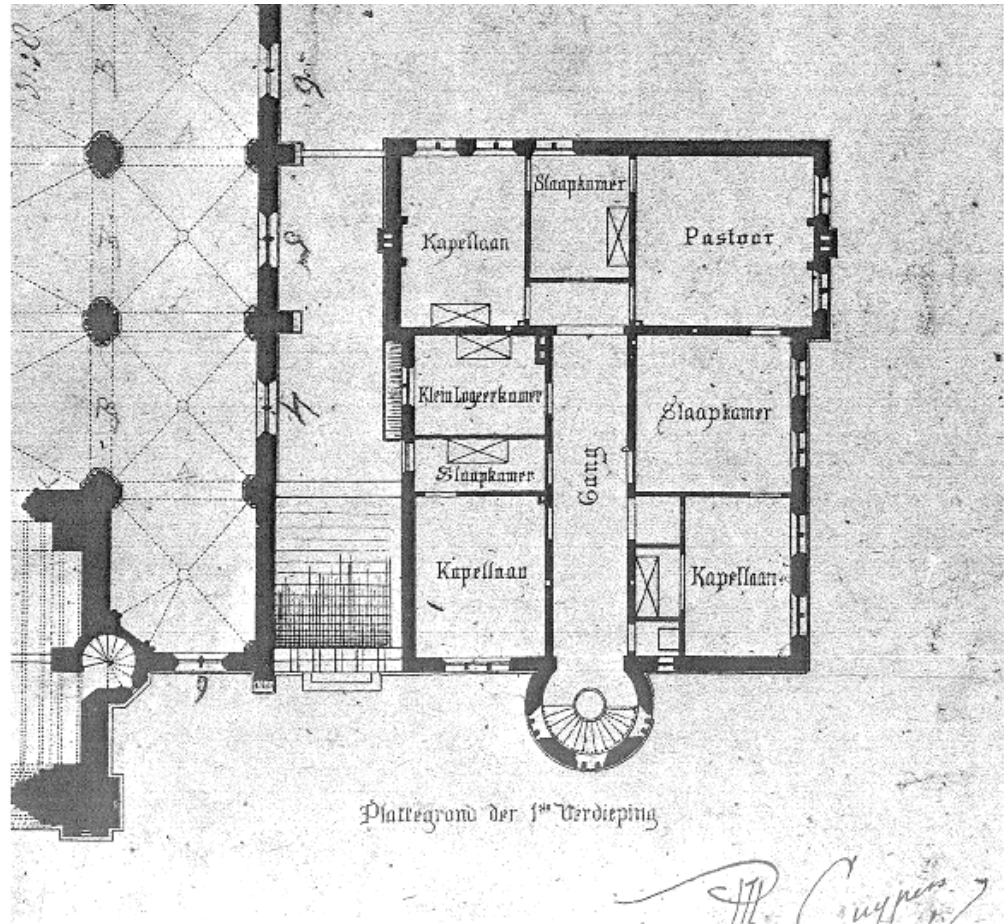
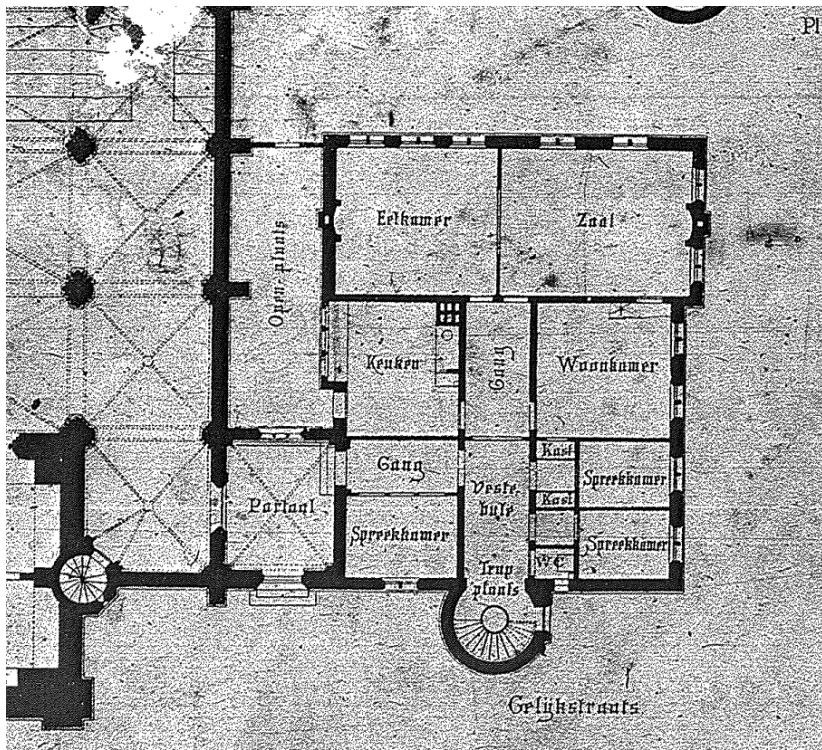


6. **TITUS BRANDSMAHUIS** - BESTAAND

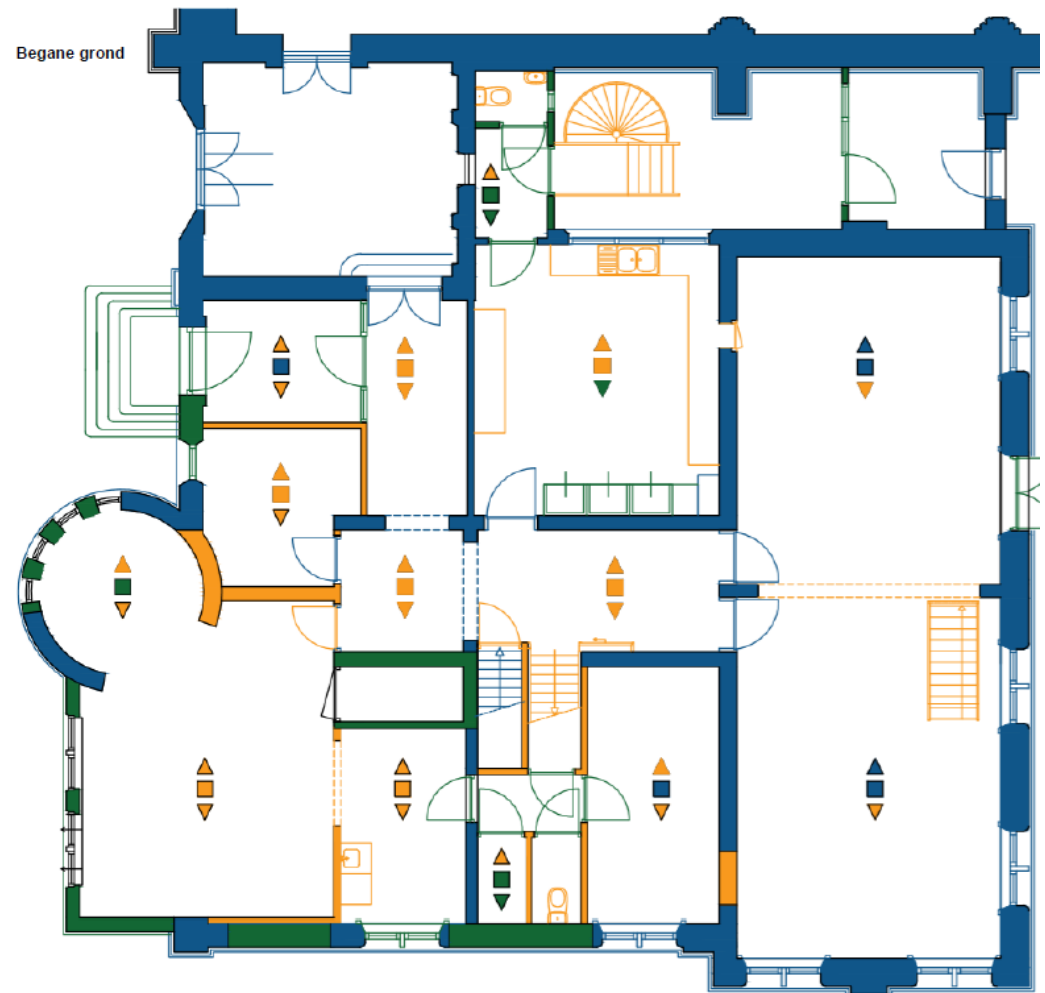










6. **WAARDERINGSPLATTEGRONDEN** – BOUWHISTORISCH ONDERZOEK



6. **WAARDERINGSPLATTEGRONDEN** – BOUWHISTORISCH ONDERZOEK



| RENVOOI   |         |                             |
|---|---------|-----------------------------|
|  | plafond |                             |
|  | wanden  |                             |
|  | vloer   |                             |
|  | Blauw   | Hoge monumentwaarde         |
|  | Groen   | Positieve monumentwaarde    |
|  | Geel    | Indifferente monumentwaarde |

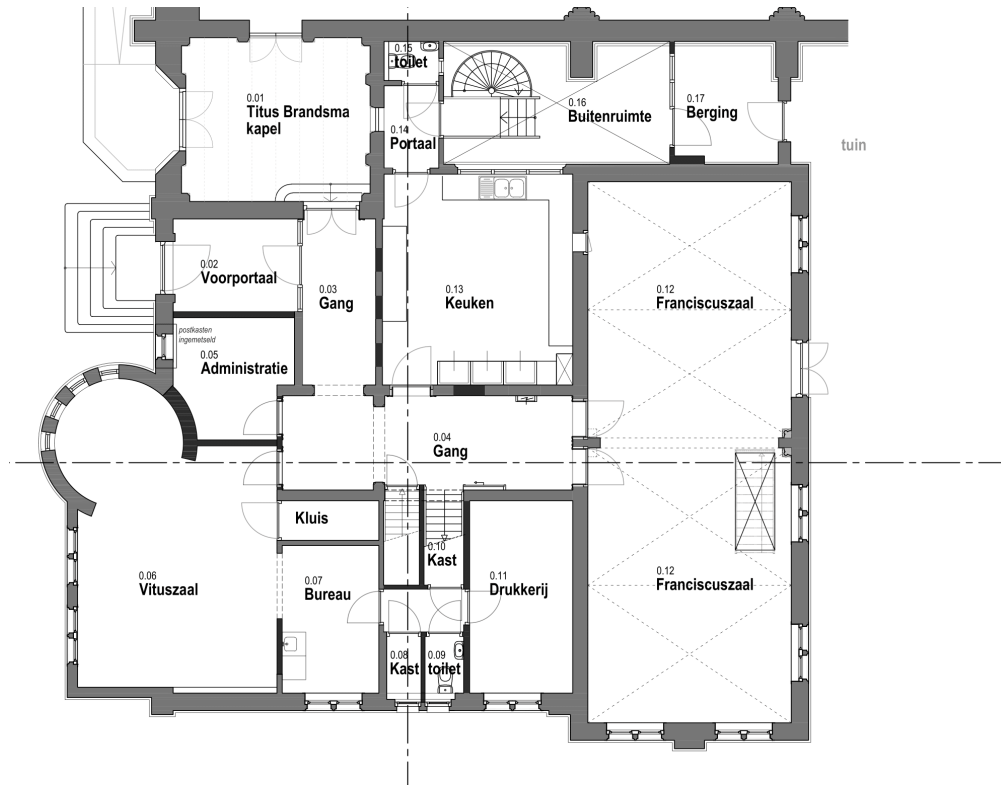
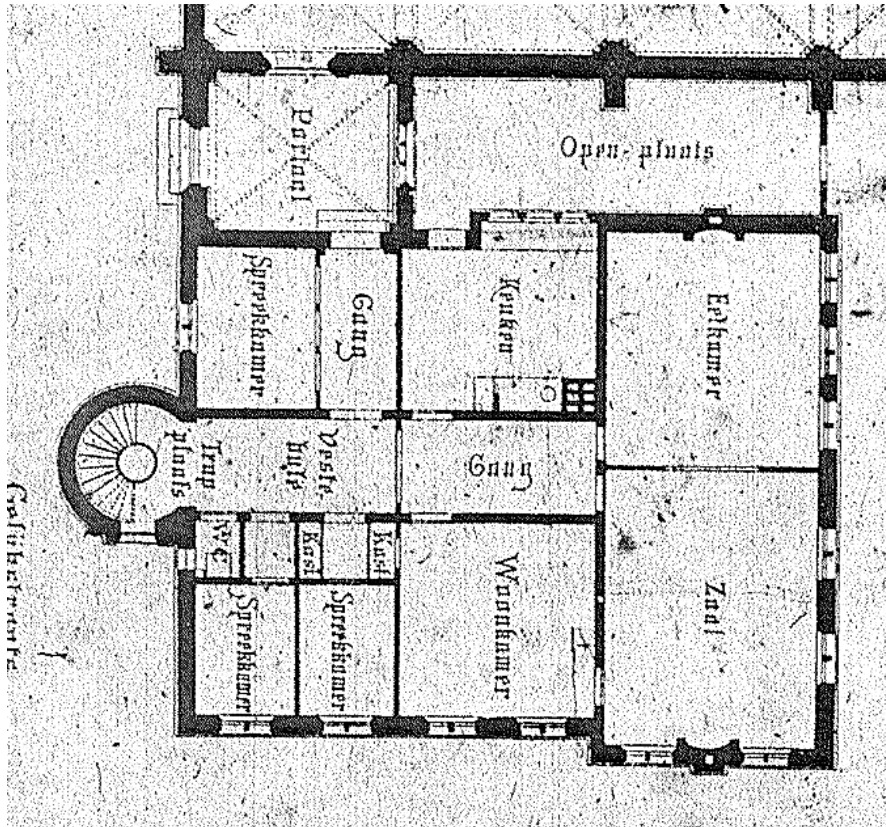




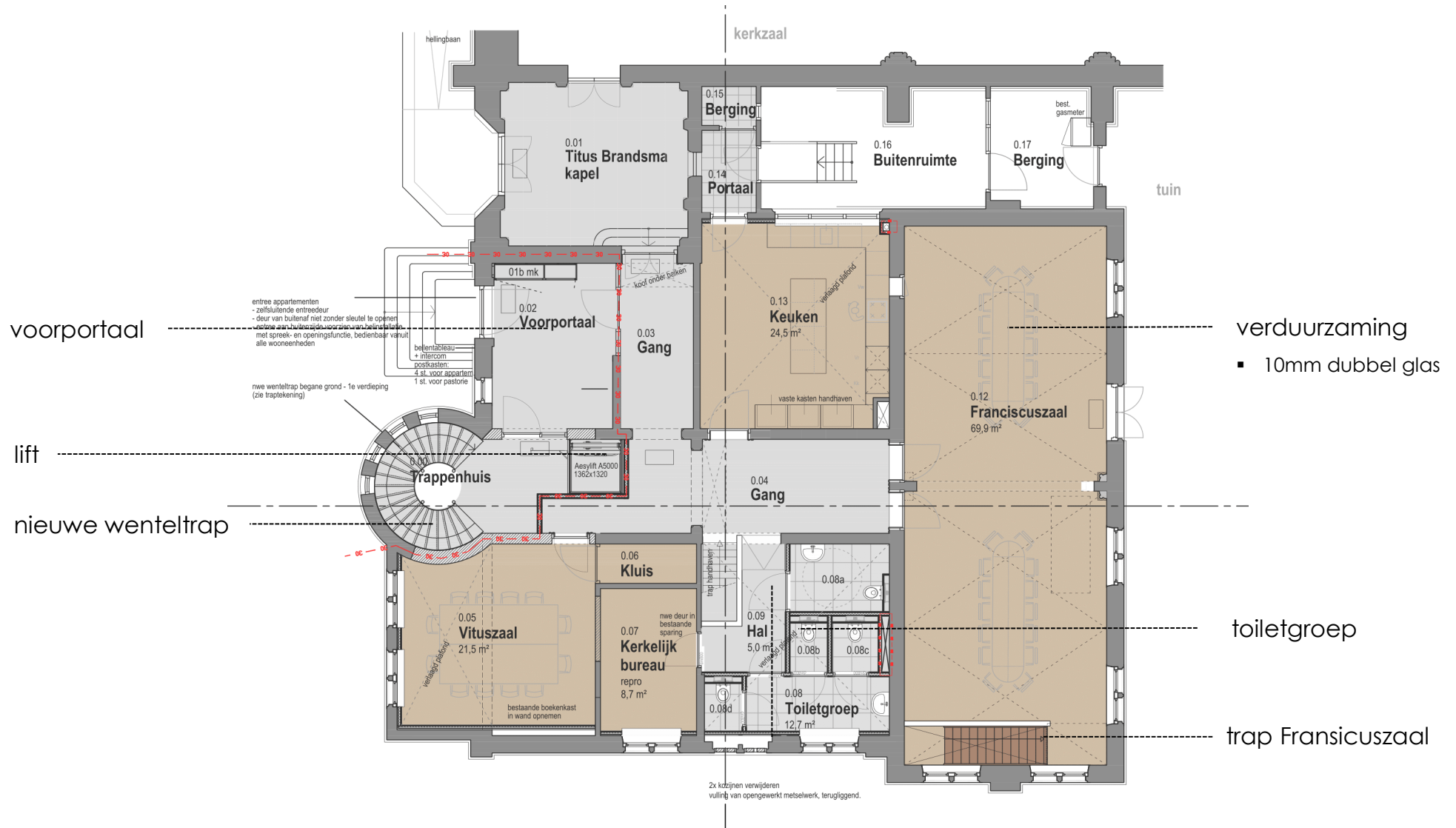




6. **PLATTEGRONDEN** – BEGANE GROND BESTAAND

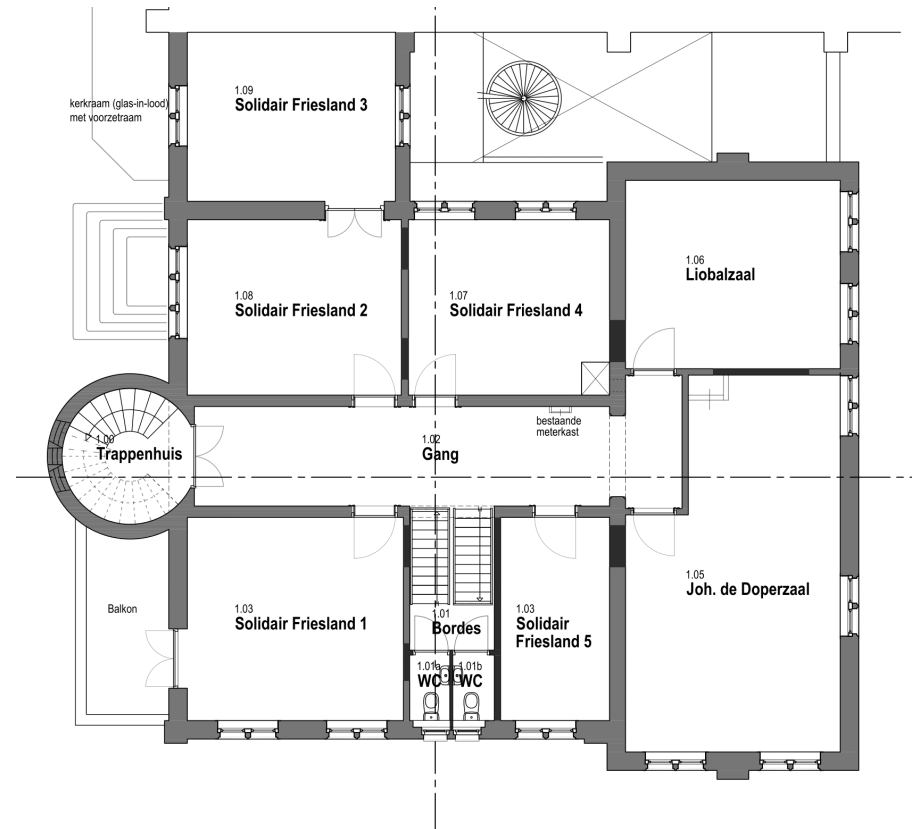
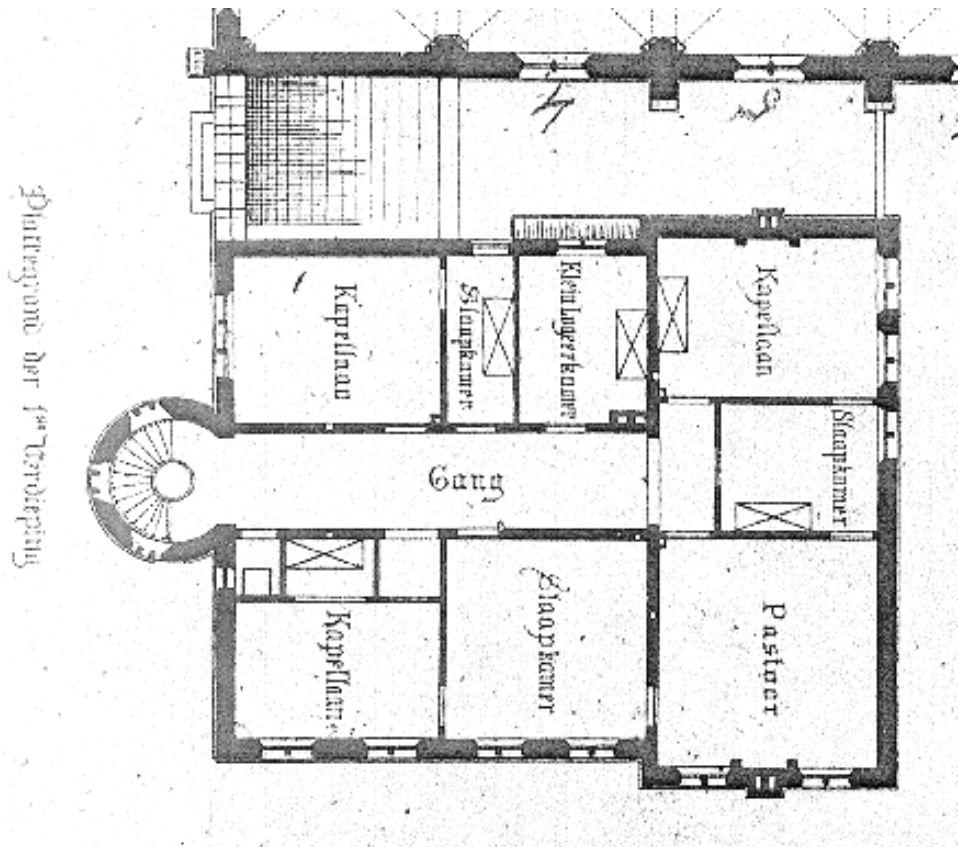


## 6. PLATTEGRONDEN – BEGANE GROND NIEUW





6. **PLATTEGRONDEN** – EERSTE VERDIEPING BESTAAND



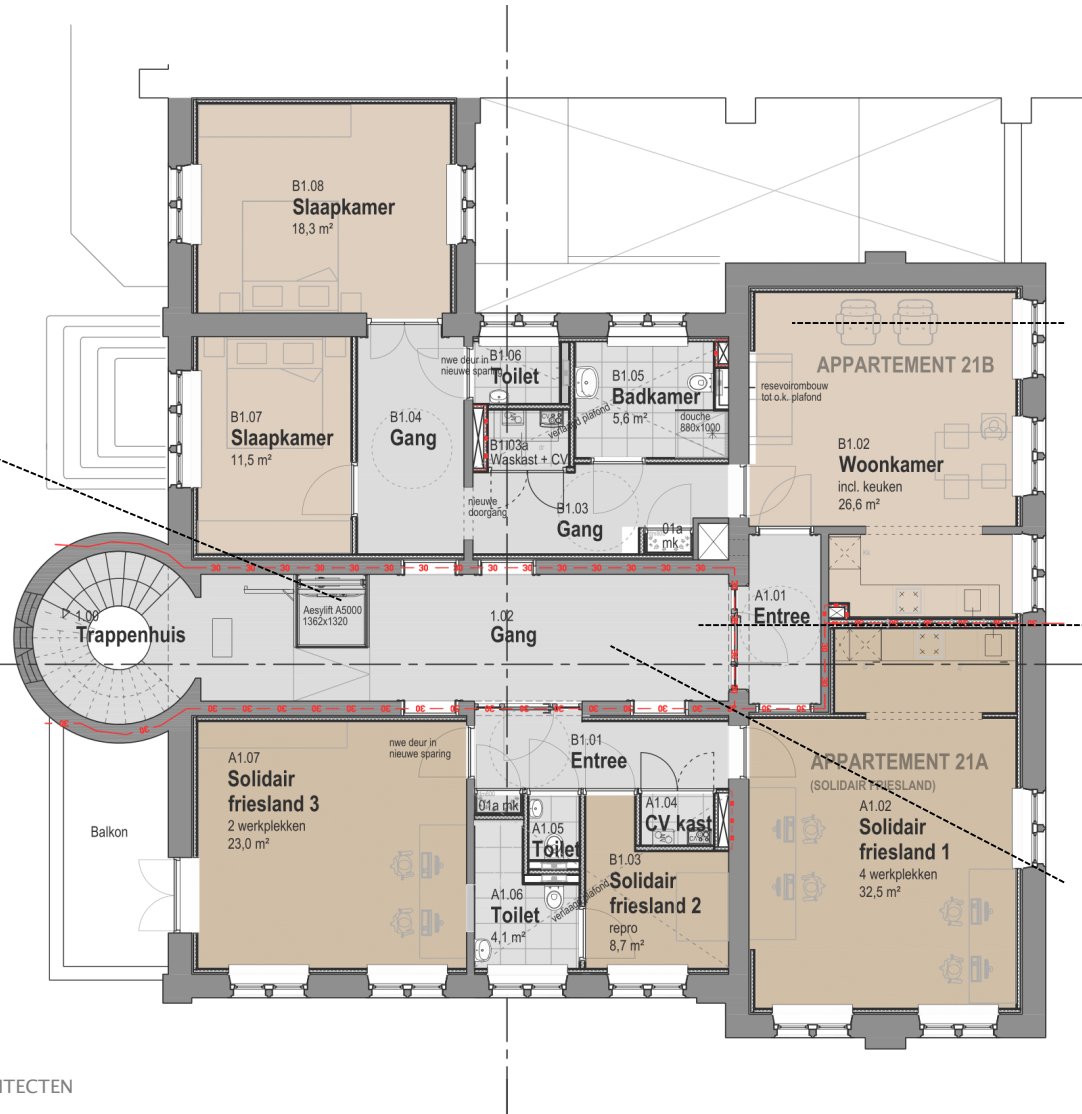
## 6. PLATTEGRONDEN - EERSTE VERDIEPING NIEUW

### toegankelijkheid

- toevoeging lift

### flexibiliteit

- ruimte voor kantoor
- ruimte voor een toekomstig appartement



### verduurzaming

- glas
- isolatie/ voorzetwanden

### ornamenten

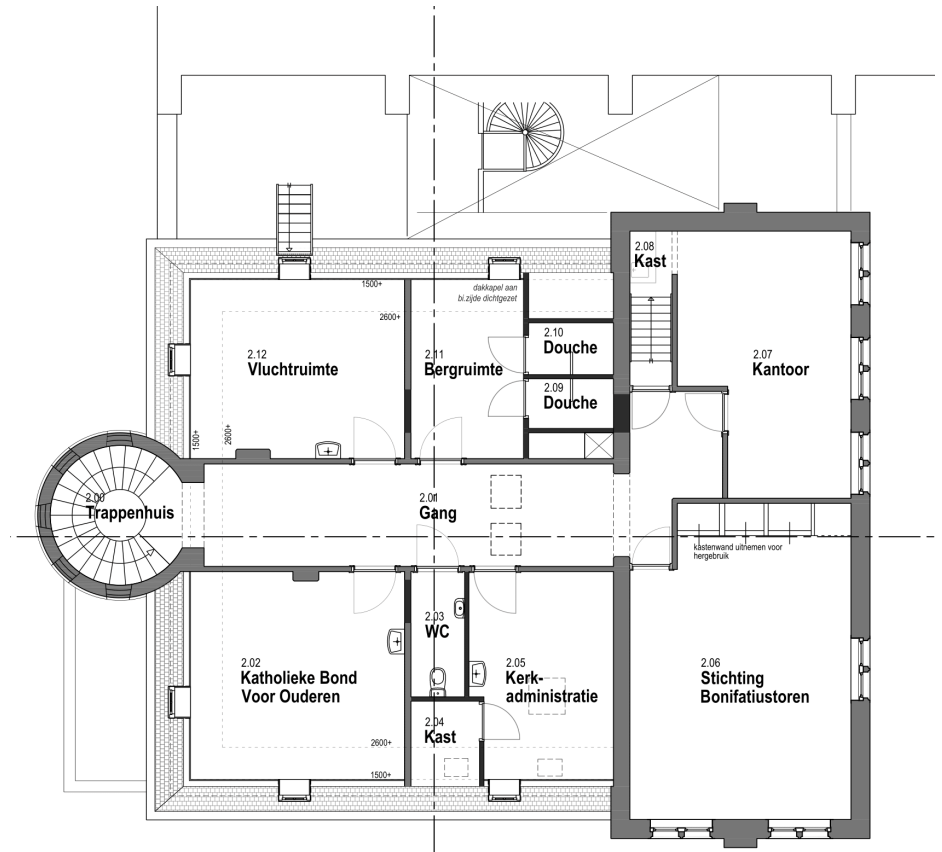
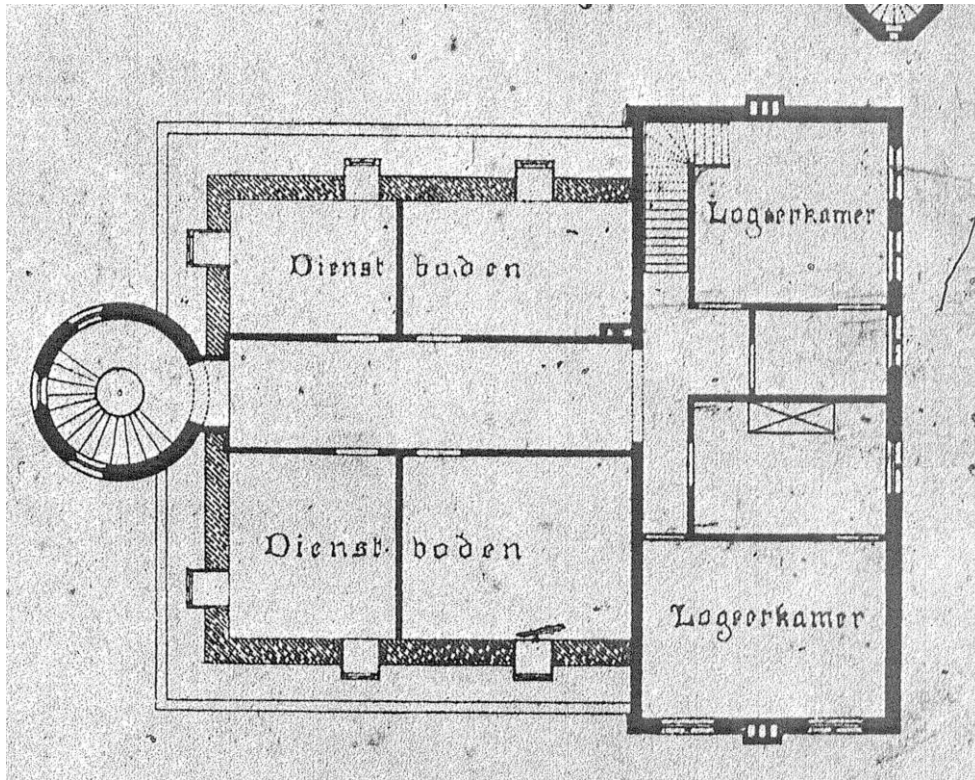
- kozijnen in boogsparingen
- balkenplafonds in zicht

### ruimtelijke structuur versterken

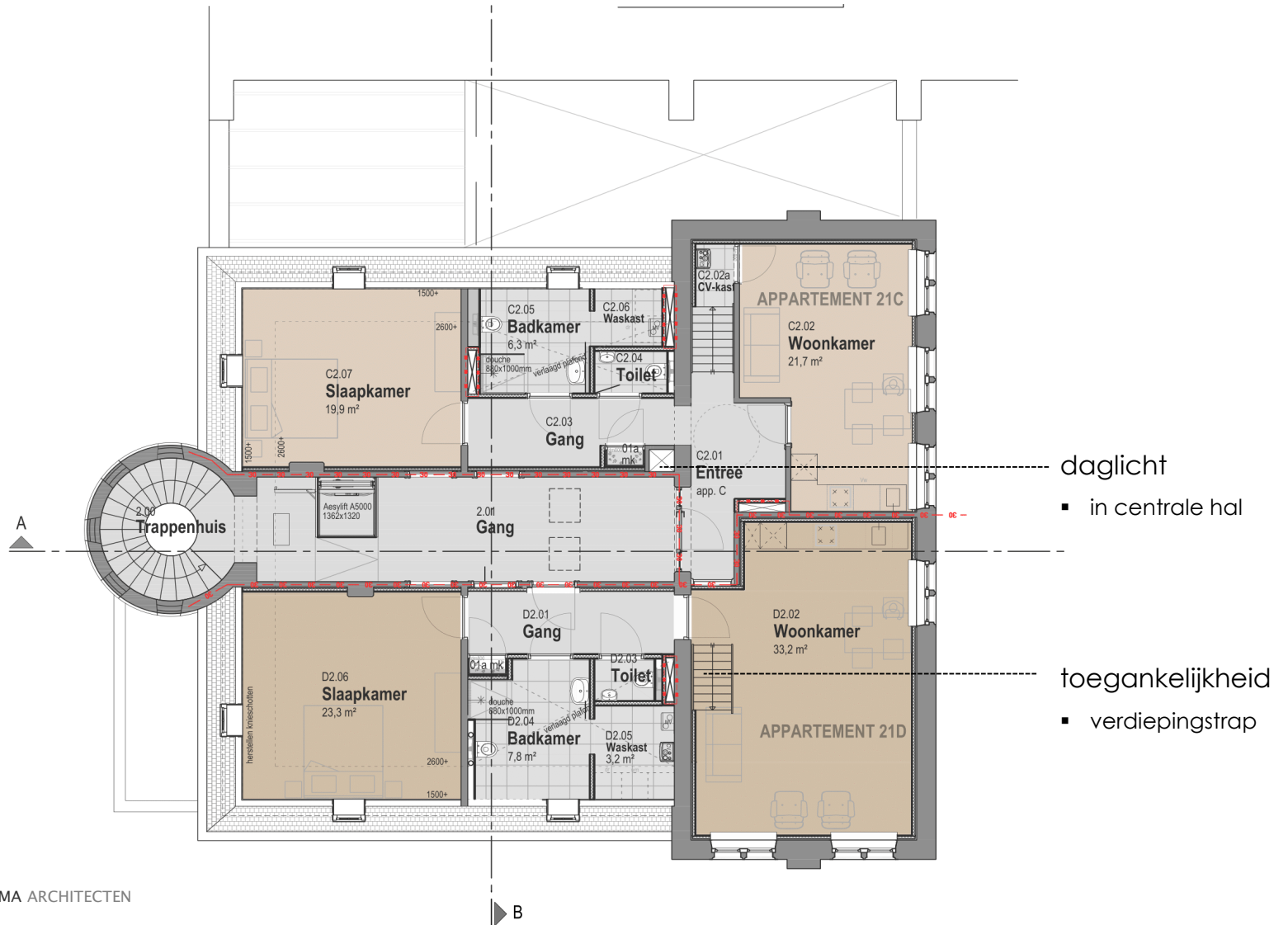
- centrale hal handhaven



6. **PLATTEGRONDEN** - TWEEDE VERDIEPING BESTAAND

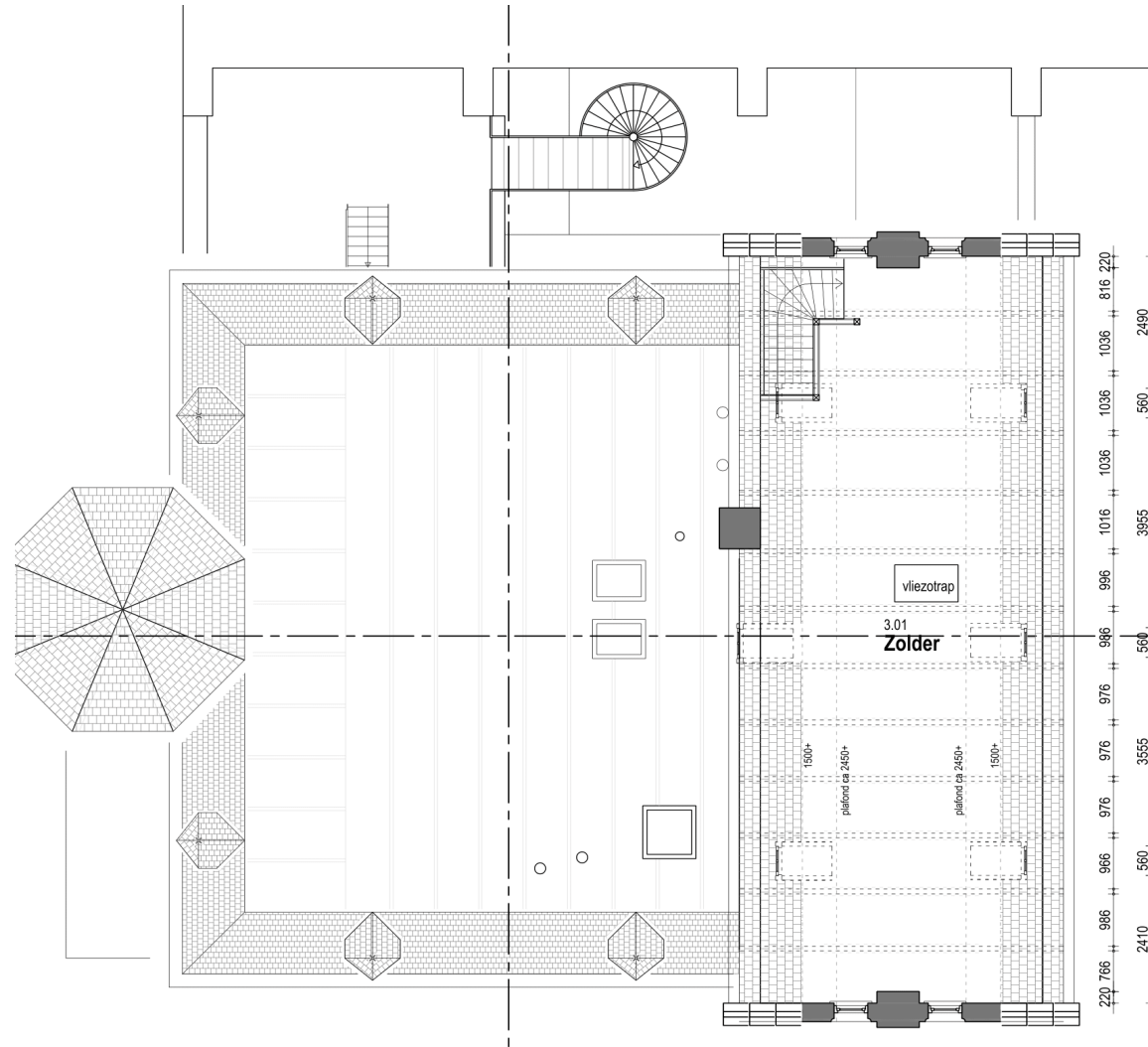


## 6. PLATTEGRONDEN –TWEDE VERDIEPING NIEUW

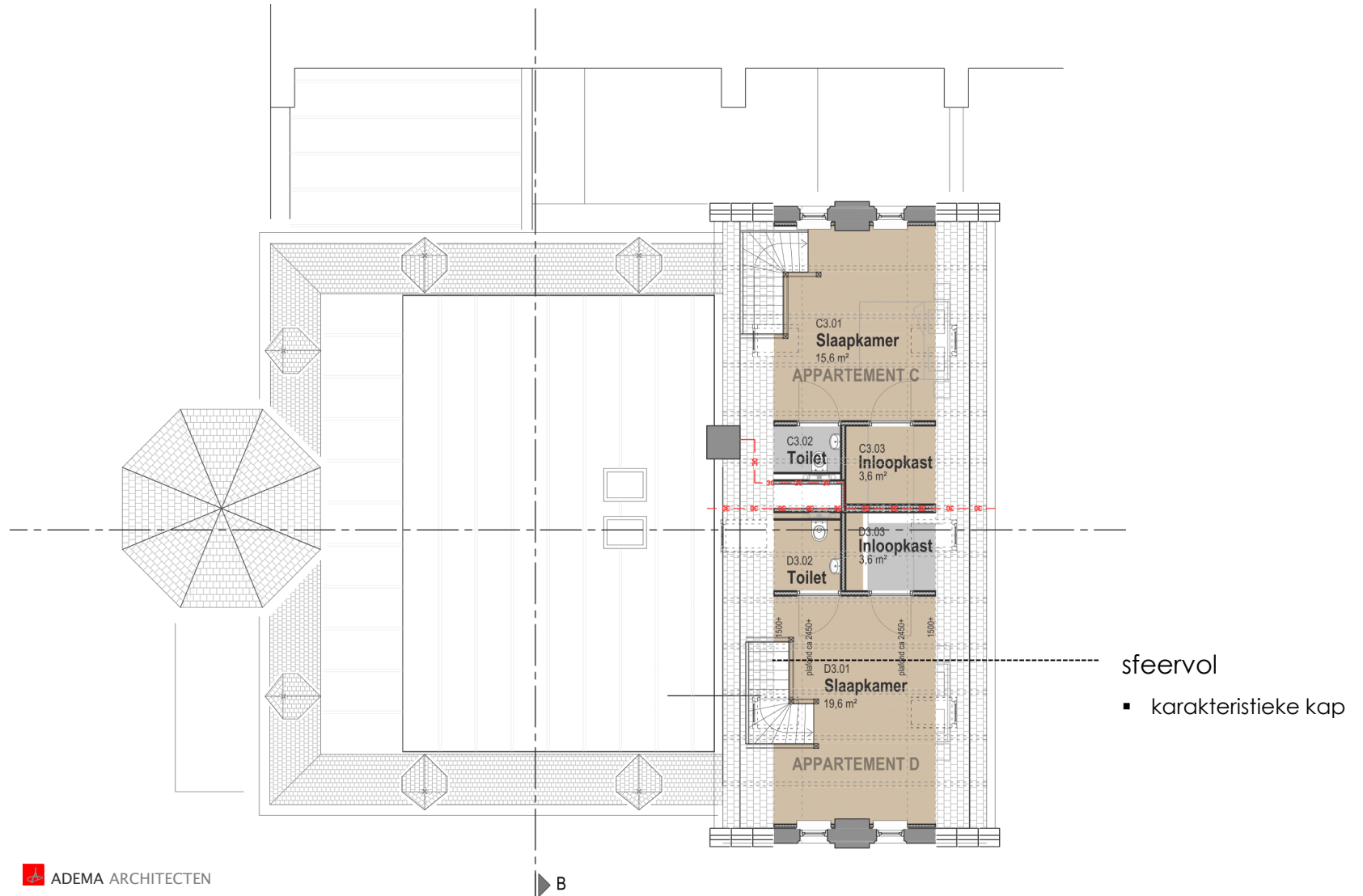




6. **PLATTEGRONDEN** - DERDE VERDIEPING BESTAAND



6. **PLATTEGRONDEN** - DERDE VERDIEPING NIEUW





## 6. KLEURONDERZOEK - Extérieur

|                                 |                               |
|---------------------------------|-------------------------------|
| locatie: noordgevel exterieur   | onderzoeker: G. Brouwer       |
| onderdeel: raamhout en kozijnen | datum onderzoek: januari 2021 |



| stratigrafie XIII |      |                   |
|-------------------|------|-------------------|
| periode           | laag |                   |
|                   | 9    |                   |
|                   | 8    |                   |
|                   | 7    |                   |
|                   | 6    | RAL 9010/16       |
|                   | 5    | meerdere witlagen |
|                   | 4    | meerdere witlagen |
| 19..              | 3    | RAL 1014          |
| 1936              | 2    | S3040-Y10R        |
| 1884              | 1    | S4030-Y20R        |
| 1884              | 0    | hout              |



## 6. AANBESTEDING/ OPDRACHT

### Bouw

Friso Bouwgroep / Jurriens Noord



**JURRIËNS**  
**NOORD**

### Installatie

P. de Vries

**P. de VRIES**  
**INSTALLATIETECHNIEKEN BV**

- Aanbesteding 15 februari 2021
- Opdrachtverstrekking 5 maart 2021



6. **BOUW** – opnamen

April/mei 2021 demontage  
en sloopwerk binnen.





6. **BOUW** - opnamen



6. **BOUW** - opnamen



6. **BOUW** - opnamen





6. **BOUW** - opnamen



6. **BOUW** - opnamen





6. **BOUW** - opnamen



6. **BOUW** - opnamen





6. **BOUW** - opnamen





6. **BOUW** opnamen





BOUW - opnamen



6. **BOUW** - opnamen

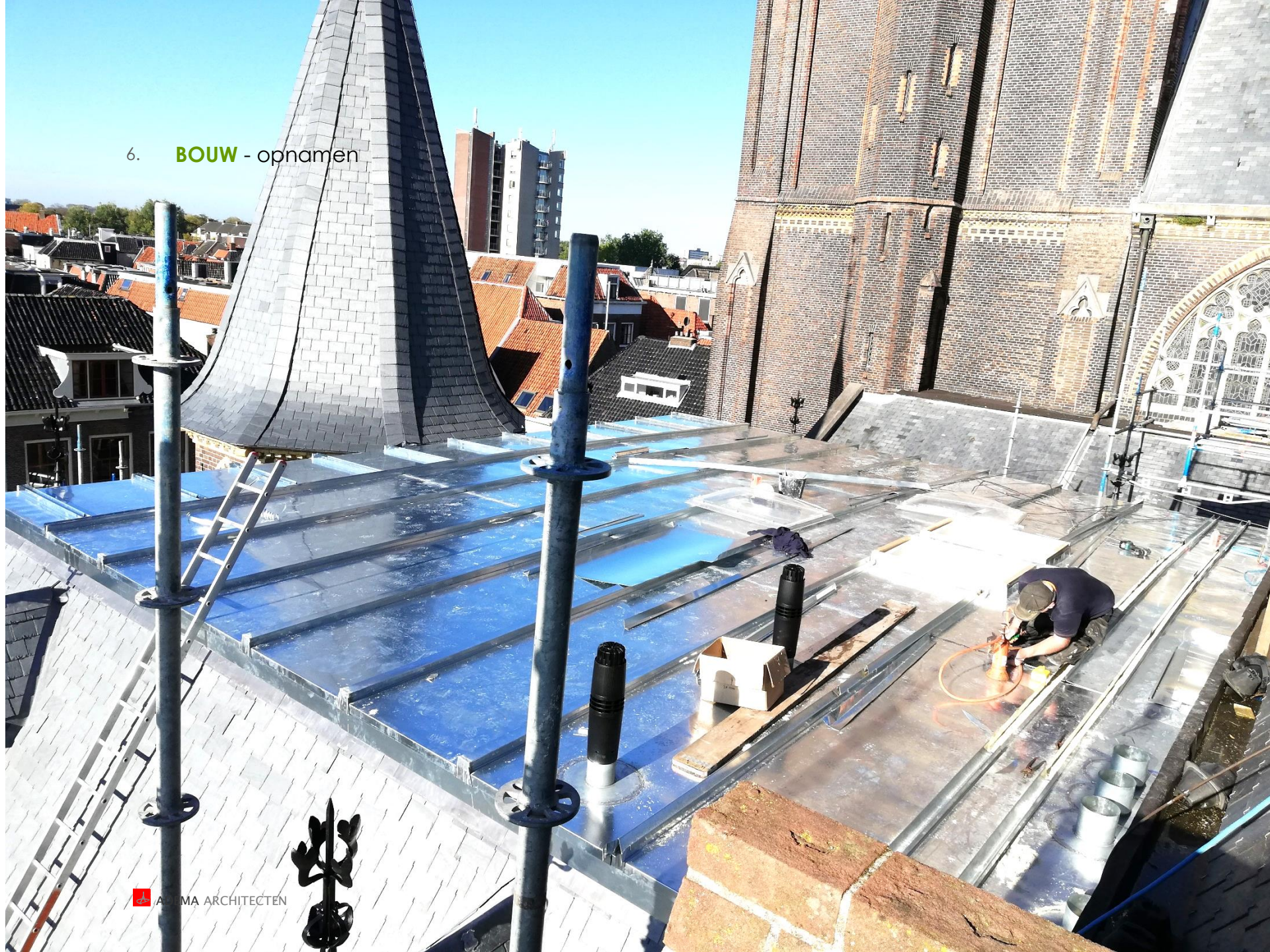


6. **BOUW** - opnamen





6. **BOUW** - opnamen





6. **BOUW** - opnamen





6. **BOUW** - opnamen





6. **BOUW** - opnamen







6. BOUW - opnamen

VERKLEY  
BES & LEIDINGEN

Informational sign with text and images, partially obscured by a fence.